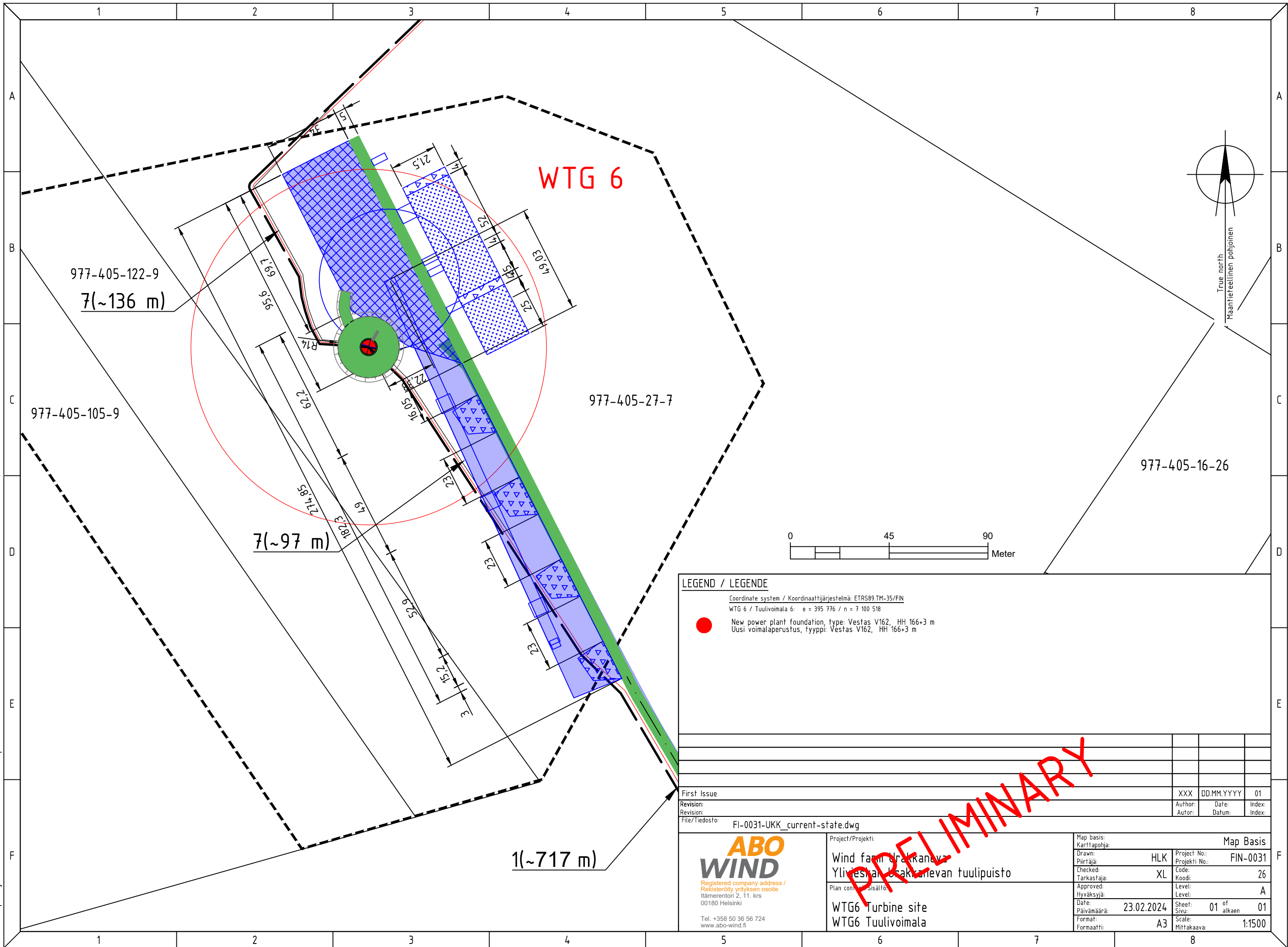



This document must not be copied, changed or used by third party without ABO WIND written permission



LEGEND / LEGENDE

Coordinate system / Koordinaattijärjestelmä: ETRS89.TM-35/FIN
 WTG 6 / Tuulivoimala 6: e = 395 776 / n = 7 100 518
 New power plant foundation, type: Vestas V162, HH 166+3 m
 Uusi voimalaperustus, tyyppi: Vestas V162, HH 166+3 m

| | | | | |
|--|--|-------------------------|---------------------------------------|---|
| First Issue | XXX | DD.MM.YYYY | 01 | |
| Revision: | Author: | Date: | Index: | |
| Revision: | Autor: | Datum: | Index: | |
| File/Tiedosto: | FI-0031-UKK_current-state.dwg | | | |
|  Registered company address / Rekisteröity yrityksen osoite Itämerentori 2, 11. krs 00180 Helsinki Tel. +358 50 36 56 724 www.abo-wind.fi | Project/Projekti: | Map Basis | | |
| | Wind farm Urakkaneva Yliveshan osakkaanevan tuulipuisto | Drawn: Piirtäjä: | HLK | Project No.: Projekti No.: FIN-0031 |
| | Plan content / Sisältö: | Checked: Tarkastaja: | XL | Code: Koodi: 26 |
| | WTG6 Turbine site WTG6 Tuulivoimala | Approved: Hyväksyjä: | | Level: Level: A |
| | Date: Päivämäärä: | 23.02.2024 | Sheet: Sivu: 01 of alkaan 01 | |
| | Format: Formaatti: | A3 | Scale: Mittakaava: 1:1500 | |

PRELIMINARY