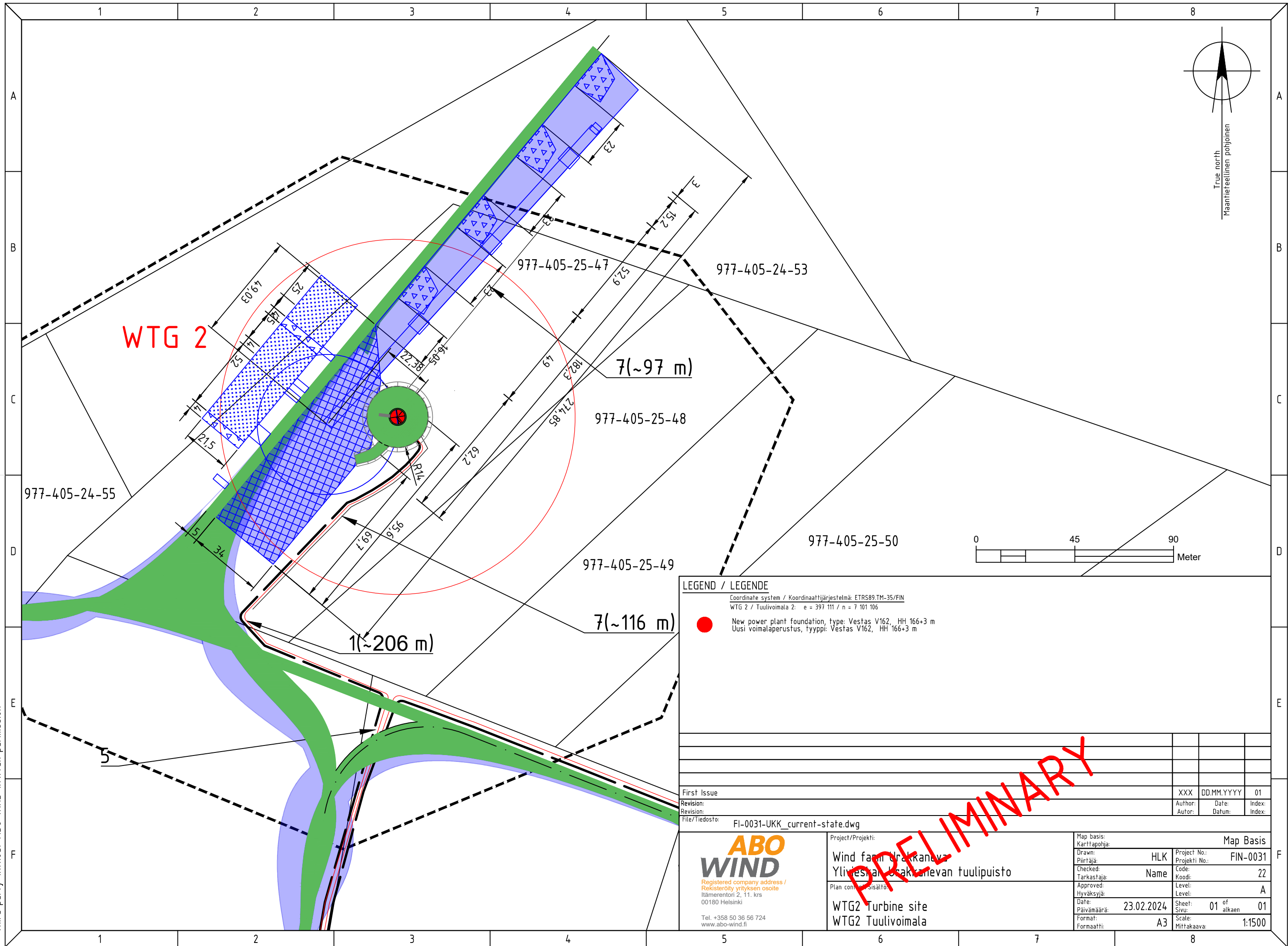


This document must not be copied, changed or used by third party without ABO WIND written permission



**LEGEND / LEGENDE**  
 Coordinate system / Koordinaattijärjestelmä: ETRS89.TM-35/FIN  
 WTG 2 / Tuulivoimala 2: e = 397 111 / n = 7 101 106  
 New power plant foundation, type: Vestas V162, HH 166+3 m  
 Uusi voimalaperustus, tyyppi: Vestas V162, HH 166+3 m

First Issue	XXX	DD.MM.YYYY	01
Revision:	Author:	Date:	Index:
Revision:	Autor:	Datum:	Index:

File/Tiedosto: FI-0031-UKK\_current-state.dwg

**ABO WIND**  
 Registered company address /  
 Rekisteröity yrityksen osoite  
 Itämerentori 2, 11. krs  
 00180 Helsinki  
 Tel. +358 50 36 56 724  
 www.abo-wind.fi

Project/Projekti:  
 Wind farm Urakkaneva  
 Yliveshan osakkaanevan tuulipuisto  
 Plan content / Sisältö:  
 WTG2 Turbine site  
 WTG2 Tuulivoimala

Map basis: Karttapohja:	Map Basis		
Drawn: Piirtäjä:	HLK	Project No. / Projekti No.:	FIN-0031
Checked: Tarkastaja:	Name	Code: Koodi:	22
Approved: Hyväksyjä:		Level: Taso:	A
Date: Päivämäärä:	23.02.2024	Sheet: Sivu:	01 of alkaen 01
Format: Formaatti:	A3	Scale: Mittakaava:	1:1500

PRELIMINARY