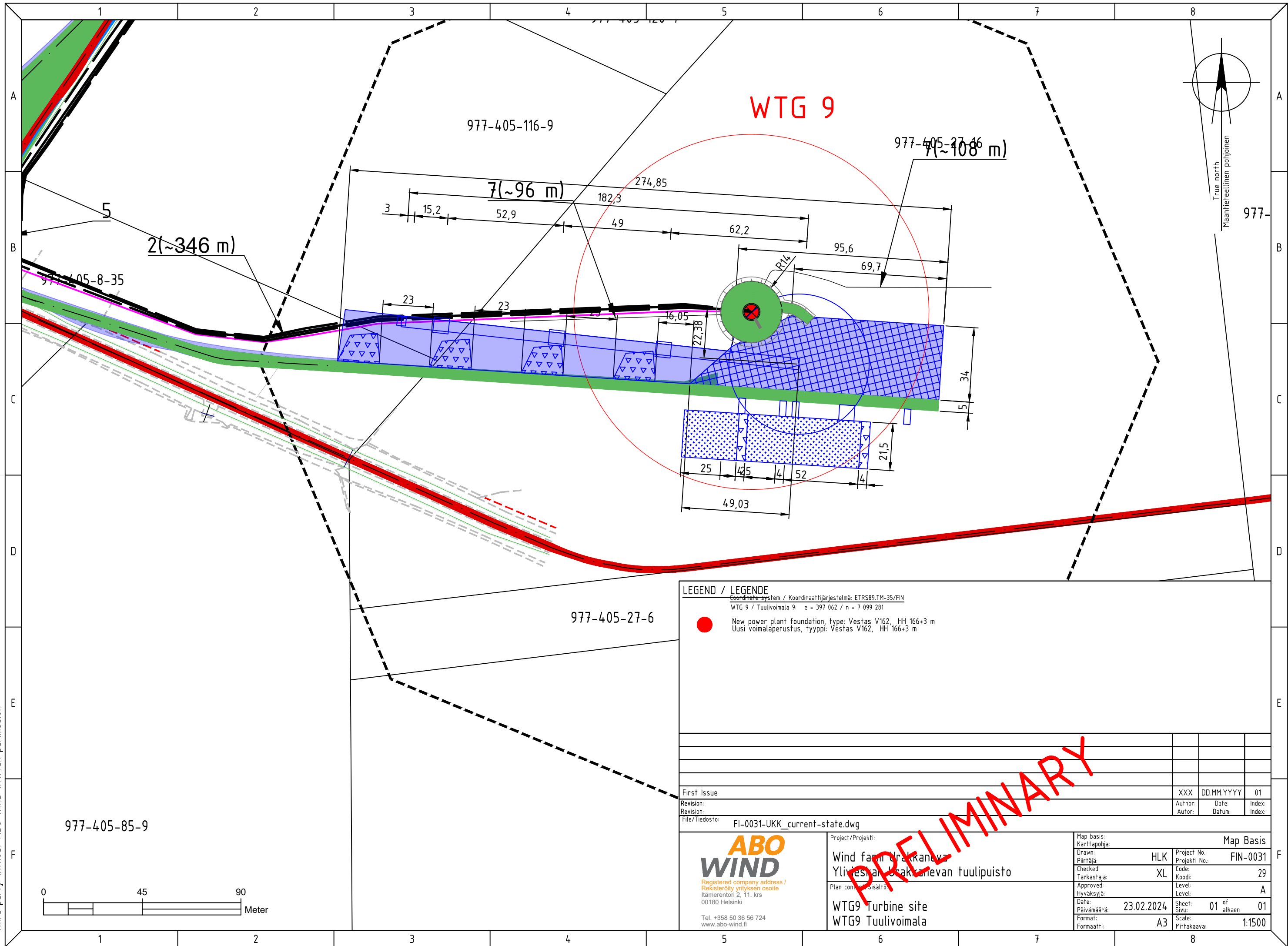


This document must not be copied, changed or used by third party without ABO WIND written permission



**LEGEND / LEGENDE**  
 Coordinate system / Koordinaattijärjestelmä: ETRS89\_TM-35/FIN  
 WTG 9 / Tuulivoimala 9: e = 397 062 / n = 7 099 281

● New power plant foundation, type: Vestas V162, HH 166+3 m  
 Uusi voimalaperustus, tyyppi: Vestas V162, HH 166+3 m

First Issue	XXX	DD.MM.YYYY	01
Revision:	Author:	Date:	Index:
Revision:	Autor:	Datum:	Index:

File/Tiedosto: FI-0031-UKK\_current-state.dwg

 Registered company address / Rekisteröity yrityksen osoite Itämerentori 2, 11. krs 00180 Helsinki Tel. +358 50 36 56 724 www.abo-wind.fi	Project/Projekti:	Map basis:
	Wind farm Urakkaneva Yliveshan osakkaanevan tuulipuisto	Karttapohja:
	Plan content / Sisältö:	Drawn:
	WTG9 Turbine site WTG9 Tuulivoimala	HLK
	Checked:	Project No.:
	XL	Projekti No.:
	Approved:	Code:
	Hyväksyjä:	Level:
	Date:	Level:
	23.02.2024	01 of
	Formaat:	Sivu:
	A3	01 alkaen
	Formaatti:	Scale:
		Mittakaava:
		1:1500

PRELIMINARY