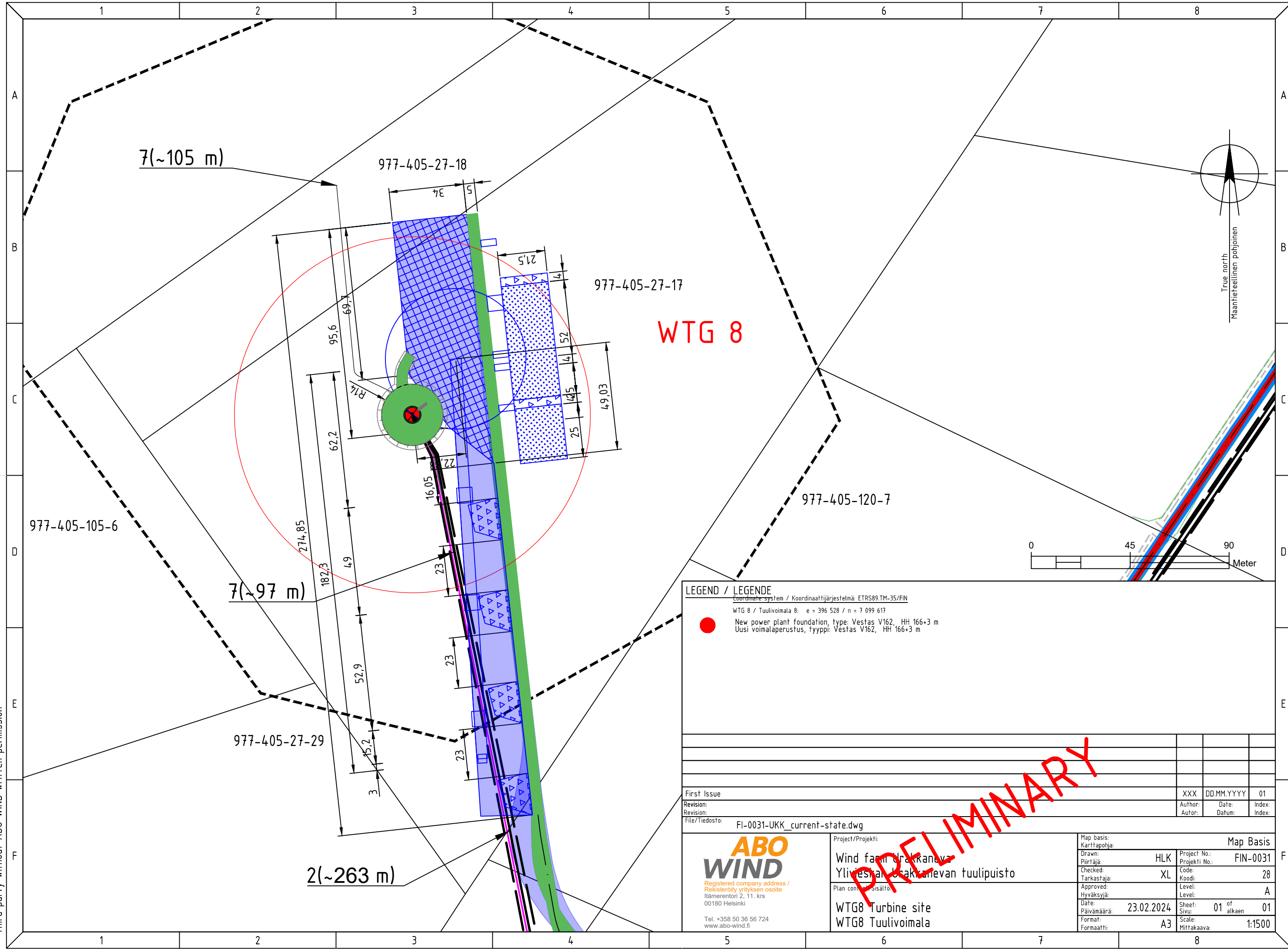


This document must not be copied, changed or used by third party without ABO WIND written permission



**WTG 8**

**LEGEND / LEGENDE**  
 Coordinate system / Koordinaattijärjestelmä: ETRS89.TM-35/FIN  
 WTG 8 / Tuulivoimala 8: e = 396 528 / n = 7 099 617  
 New power plant foundation, type: Vestas V162, HH 166+3 m  
 Uusi voimalaperustus, tyyppi: Vestas V162, HH 166+3 m

First Issue  
 Revision:  
 Revision:  
 File/Tiedosto: FI-0031-UKK\_current-state.dwg

XXX	DD.MM.YYYY	01
Author:	Date:	Index:
Autor:	Datum:	Index:



Project/Projekti:  
 Wind farm Urakkaneva  
 Ylivieskan osakkaanevan tuulipuisto  
 Plan content / Sisältö:  
 WTG8 Turbine site  
 WTG8 Tuulivoimala

Map basis: Karttapohja:	Map Basis	
Drawn: Piirtäjä:	HLK	Project No.: Projekti No.: FIN-0031
Checked: Tarkastaja:	XL	Code: Koodi: 28
Approved: Hyväksyjä:		Level: Tas: A
Date: Päivämäärä:	23.02.2024	Sheet: Sivu: 01 of alkaen 01
Format: Formaatti:	A3	Scale: Mittakaava: 1:1500

PRELIMINARY